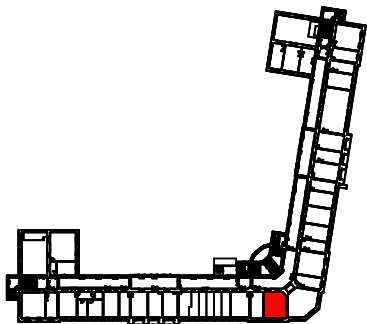


Legenda prvků	
Symbol	Popis
	EI. ovládaný zámek
	Montážní krabice
	Rozvaděč pod omítku
	Spínač ř.č.1 IP20 pod omítku
	Vývod pro svítidlo
	Tlačítko jednoduché IP20 pod omítku
	Tlačítka pro žaluzii IP20 pod omítku
	Silnoproudý vývod jednofázový
	Zásuvka jednoduchá IP20 pod omítku
	Datová zásuvka na RJ45
	Datová zásuvka na 2x RJ45
	Rack s nástěnnou montáží
	Klesnutí slaboproudé trasy
	Stoupnutí slaboproudé trasy



URBAN ČELIKOVSKÝ
ARCHITECTS

NÁZEV AKCE: REKONSTRUKCE BIOMETRICKÉ LABORATOŘE V OBJ. B (N3050)			
PROJEKTANTI:	Ing.arch. Lukáš Urban Ing.arch. Martin Čelikovský Bc. Drahomír Příkrýl prikryl@eldama.cz	STAVEBNÍK:	Mendelova univerzita v Brně Zemědělská 1665/3, 613 00 Brno
KONTROLOVAL:		MÍSTO STAVBY:	Zemědělská 1665/3, 613 00 Brno
NÁZEV VÝKRESU:	SILNOPROUD - CHODBA		ČÍSLO VÝKRESU: 1.4.b-02
		STUPEŇ:	Dokumentace pro provedení stavby
		DATUM:	06.2024
		MĚŘÍTKO:	1:50
		VYPRACOVAL:	Tomáš Radošovský